

ぬまた町ちょっと暮らレマニュアル



R6.1月現在

≫住宅にかかる費用って？

住宅使用料には光熱水費、Wi-Fi使用料を含みます！（レンタル寝具代金除く）

レジデンス(集合住宅)

1か月¥**33,000**(日割り可)

オール電化住宅

繋・カナリエ(戸建て住宅)

1か月¥**31,000**(日割り可)

給湯：ガス、ガスコンロ、ストーブ：灯油

≫レンタル寝具について

住宅には備え付けの寝具がありません。レンタルするか、ご持参ください。
以下の金額は深川市にある布団レンタル業者の金額になります。

レンタル1か月

1組

5,500円(運搬費・税込)

※最終日に料金のお支払いと布団の回収となります。

最早で朝10時になるので、日程調整の際にはお時間にご注意ください。

役場で利用料をお預かりすることは出来ません。

一式

掛け布団 / 敷布団 / マットレス / 枕 / タオルケットまたは毛布
掛け布団カバー / 敷布団カバー / シーツ / 枕カバー

≫ごみの出し方は？

レジデンス(集合住宅)

外の階段下にあるゴミ
ステーションへ指定の曜日に
指定ゴミ袋で捨ててください。

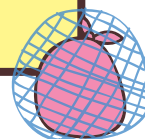
繋・カナリエ(戸建て住宅)

個別回収のため、指定ゴミ袋に入れ、指定の
曜日に家の前に置いてください。繋は土間に
ある大きなゴミ箱を使用し、カナリエは外の
ゴミステーションをご利用下さい。

指定ゴミ袋があるのは【燃えるゴミ】、【燃えないゴミ】、【生ごみ】です。

空き缶やペットボトルは透明なゴミ袋に入れて出してください。詳細は別紙をご覧ください。

※各自治体でごみの回収方法は異なります。きちんとルールをお守り下さい。



≫町民証ってなに？

町内の施設で町民価格があるものに対して、町民同様の金額・サービスを受けられるものです。使える施設はお渡しする別紙をご覧ください。

最後に回収しますので捨てずに保管してください。



≫車はどこに停めればいいのか？



ゴミステーション前以外のスペースに自由に停めてください

家の前のスペースに停めてください

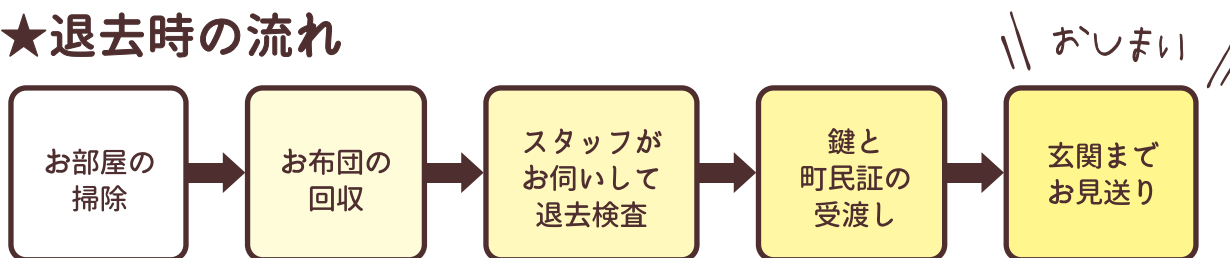
≫お米食べ放題って聞いたんですけど…

そうなんです…実は沼田町産のお米をちょっと暮らし期間中は食べ放題というスペシャルなプランとなっています!!

最初にお渡しするお米がなくなる少し前にご連絡いただければ、精米したてのお米をお届けいたします! 残ったお米はお持ち帰りいただけますので、どんどん食べてくださいね!



★退去時の流れ



※寝具のレンタル料のお支払いは回収時に業者様へお願いします

連絡先

沼田町役場住民生活課 移住定住応援室 **0164-35-2115**

※土日祝日は基本的に対応はしていませんが、緊急の際はご連絡ください。



※内容は予告なく変更する場合がございますのでご了承ください。