

コミュニティスペースのある家



外観を望む



エントランスからLDKを望む



書庫からワークスペースを望む
※説明用に本棚を省略しています。

この住宅は、JR 石狩沼田駅がある街の中心部にほど近い住宅地にあります。地元の人が多く暮らすこの場所で、移住者、地元住民、移住希望者などが交流できる場を提案しました。

南側の部屋は間仕切り壁を取り払ったLDKと、部屋の中まで連続する大きなデッキテラスで、内から外まで広がりのある空間としました。LDKからデッキテラスまで続く大きなテーブルは、普段はダイニングテーブルやちょっとした作業台となり、天気の良い日は外で朝食をとったり、近所の人とお茶を楽しむテラステーブルとなります。テラス窓を開けると大勢が集まれる大きなミーティングテーブルにもなります。

2階は夫婦の仕事場と主寝室で、プライベートな落ち着いたスペースも確保しています。

改修の主な内容

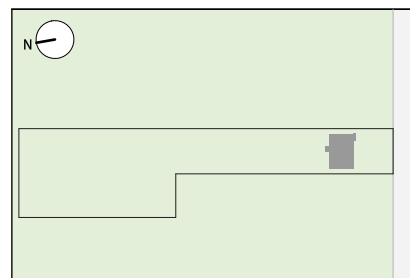
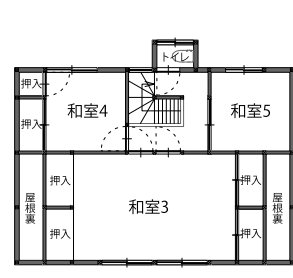
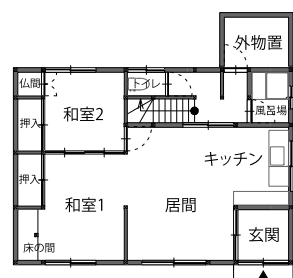
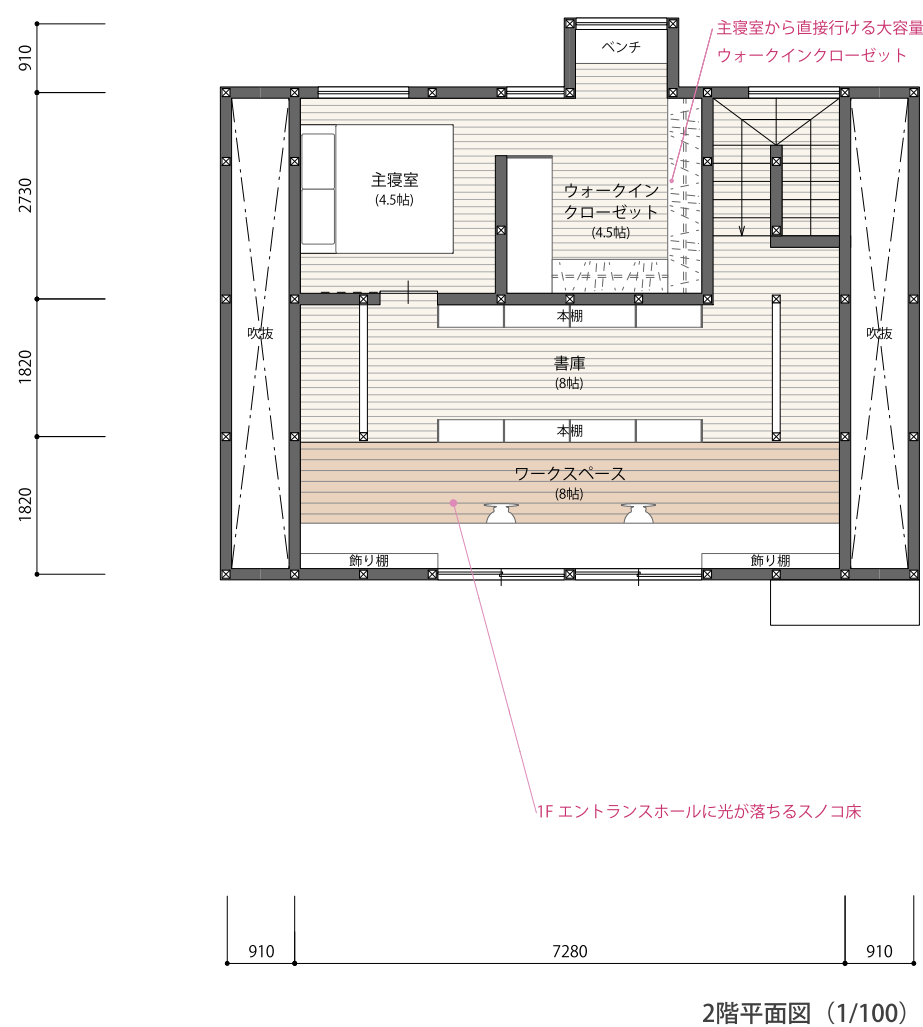
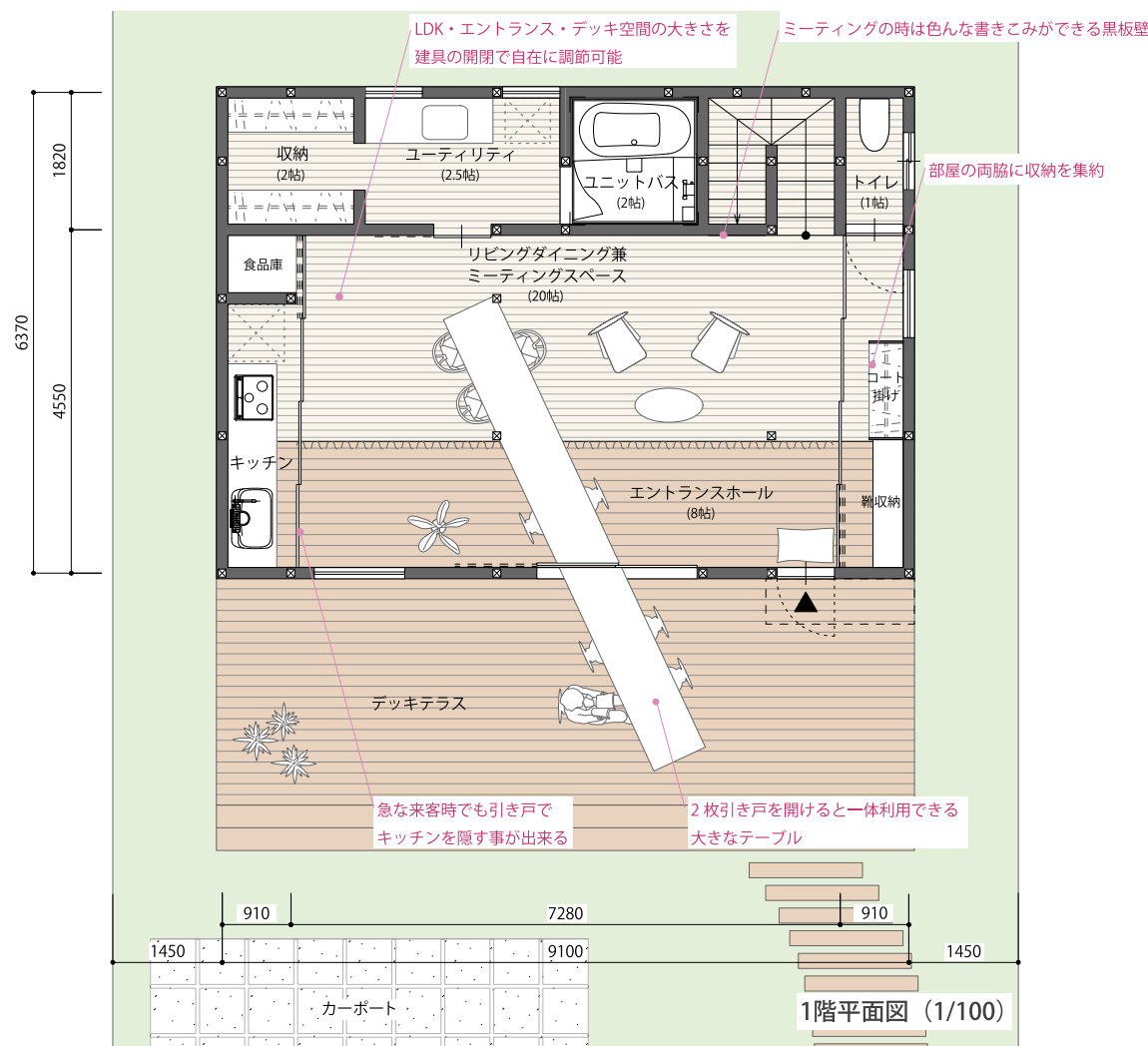
- ・傷んだ外壁を、タイルに貼替え
- ・新しい断熱材に交換
- ・断熱性の高い木製の窓に交換
- ・急な階段の作り変え
- ・古いキッチン、トイレ、UBの交換
- ・無垢フローリングと塗装の壁天井

■面積表	
1階床面積	47.62㎡(14坪)
2階床面積	52.58㎡(16坪)
延床面積	100.20㎡(30坪)

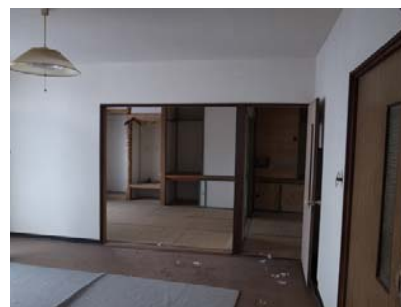
■改修費（消費税別）

仮設・解体工事費	150万円
外装工事費	480万円
内装工事費	210万円
家具工事費	70万円
給排水設備工事費	50万円
電気工事費	60万円
暖房設備工事費	90万円
その他工事費	50万円
内外装工事費計	1160万円

耐震補強費	300万円
合計	1460万円



既存外観写真



1階居間から和室側を見た写真



2階和室3の写真

既存1階平面図 (1/250)

既存2階平面図 (1/250)

配置図 (1/2000)

既存外観写真

1階居間から和室側を見た写真

2階和室3の写真