

夫婦の為の週末住宅



外観を望む



ダイニング側の囲いスペースを見る



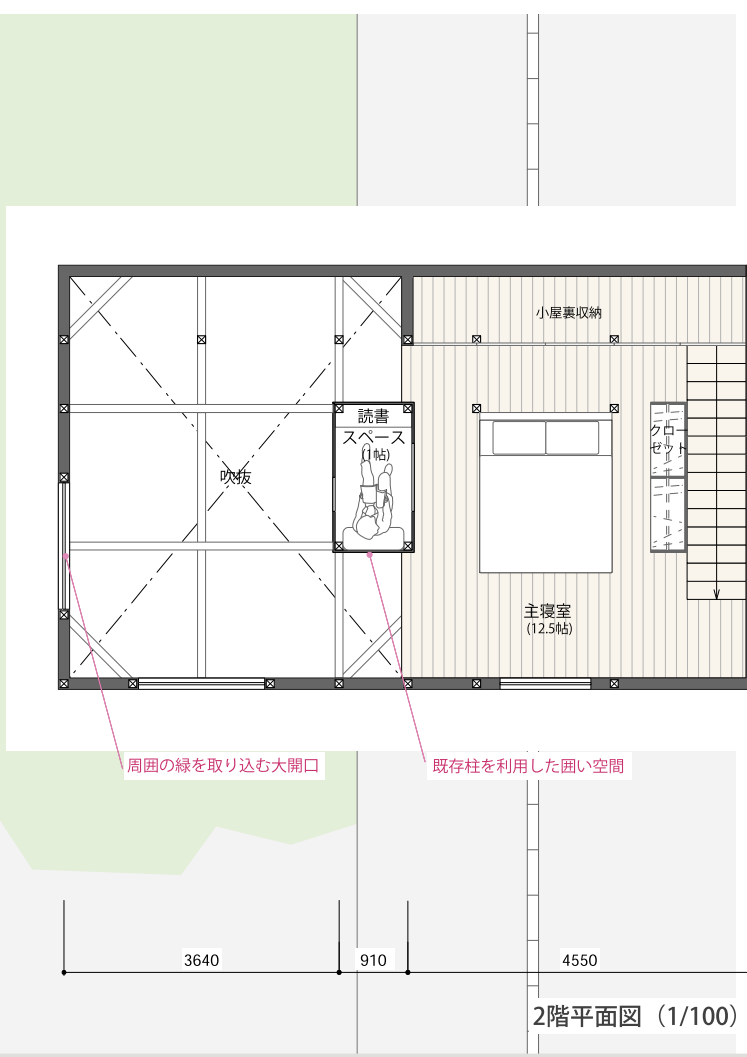
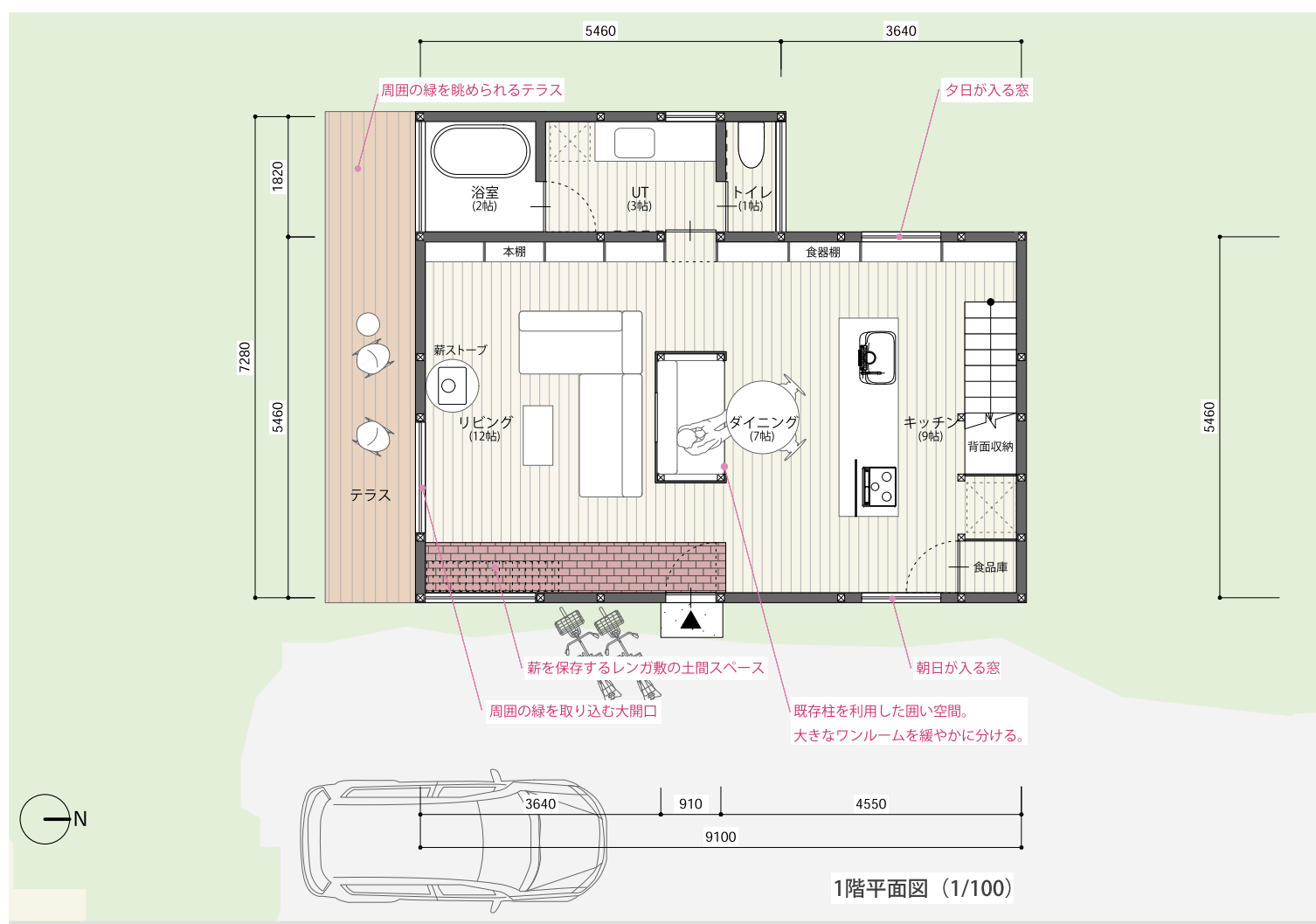
リビングより大開口を通して外を見る

目の前に流れる川とその周りに青々と茂った木々。遠くに見える山々。
 ここは沼田町の広大な自然に囲まれながら、夫婦がゆっくり過ごすための週末住宅として提案しました。

リビングは吹抜となっていて、緑豊かな景色を取り込む大きな木製の窓としています。ダイニングキッチン、爽やかな朝日の元で朝食を取れる東の窓と、夕日を感じながらゆったり晩ご飯を食べる西の窓の2つの窓で、食事を楽しむことができます。

広々としたリビングとダイニングキッチンの間には、既存の柱を利用した1帖の小さく囲まれた空間があり、集中して作業をしたり、読書の世界に浸ったりできるので、夫婦がおもいおもいの時を過ごすこともできます。

- 改修の主なポイント
- ・ 傷んだ外壁を木の板に貼替え
 - ・ 新しい断熱材に交換
 - ・ 断熱性の高い木製の窓に交換
 - ・ 急な階段の作り変え
 - ・ 古いキッチン、トイレ、UBの交換
 - ・ 無垢フローリングと塗装の壁天井



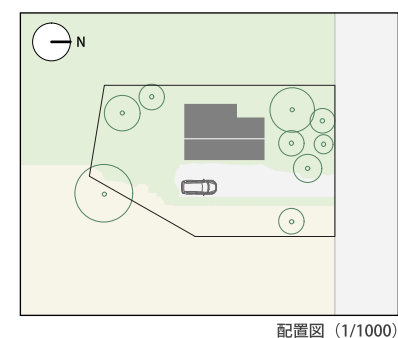
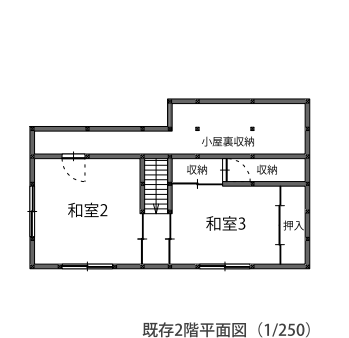
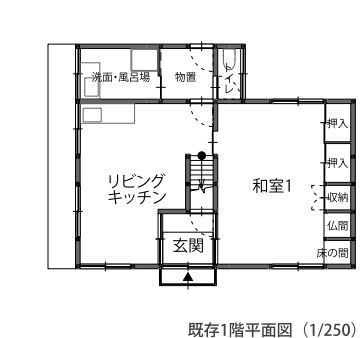
■面積表

1階床面積	60.72㎡ (18坪)
2階床面積	24.83㎡ (8坪)
延床面積	85.55㎡ (26坪)

■改修費 (消費税別)

仮設・解体工事費	130万円
外装工事費	420万円
内装工事費	180万円
家具工事費	80万円
給排水設備工事費	80万円
電気工事費	50万円
暖房設備工事費	160万円
その他工事費	40万円
内外装工事費計	1140万円

耐震補強費	260万円
合計	1400万円



既存外観写真



リビングキッチンの写真



1階和室の写真